

MagFly® AP: Reparatur festsitzender Stößel

Hinweis: Die nachfolgenden Arbeitsschritte sollten nicht auf einer Unterlage aus Stahl erfolgen, da aufgrund sehr hoher Magnetkräfte Verletzungsgefahr besteht!

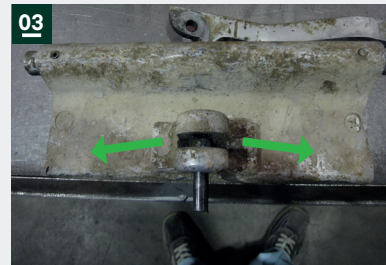
Bilderreihe zur fachgerechten Reparatur



01: Passstift entfernen



02: Hebel ablegen



03: Schraubenabdeckung entfernen



04: Schrauben lösen

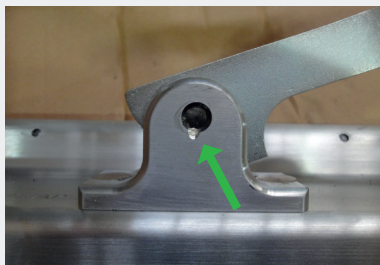


05: Abheberbock entfernen



06: Stößel demontieren und austauschen

Anschließend erfolgt die Montage in umgekehrter Reihenfolge.



Beachten Sie:

Kerbe setzen um den Zylinderstift in Position zu halten.



Fertig!

Sie haben noch weitere Fragen?

Schauen Sie unser Video (englisch) zur Reparatur des festsitzenden Stößels an:



Nutzen Sie einfach die Kamera Ihres Handys und scannen Sie den QR Code.



Ausgabe 06/20 – In allen Zweifelsfällen gelten die technischen Datenblätter, sowie das Sicherheitsdatenblatt, die diese Anleitung ergänzen soll. Diese Montageanleitung wurde technisch überarbeitet. Bisherige Ausgaben sind ungültig. Bei technisch überarbeiteter Neuausgabe verliert diese Ausgabe ihre Gültigkeit. Informieren Sie sich bitte, ob Sie im Besitz der aktuellen Ausgabe sind.